

УТВЕРЖДАЮ:  
Председатель комитета Ивановской области  
по лесному хозяйству

\_\_\_\_\_

должность

М.Ю. Яковлев

\_\_\_\_\_

фамилия, имя и отчество (при наличии)

\_\_\_\_\_

дата

### Акт

лесопатологического обследования № 501-2022

лесных насаждений ОГКУ "Кинешемское лесничество" (лесничество, лесопарк)

Ивановская область (субъект Российской Федерации)

Способ лесопатологического обследования: 1. Визуальный

2. Инструментальный

Место проведения

Участковое лесничество	Урочище (дача)	Квартал	Выдел	Площадь выдела, га	Лесопатологический выдел	Площадь лесопатологического выдела, га
Нагорное		17	7	1,4		

Лесопатологическое обследование проведено на площади 1,40 га

Кадастровый номер участка: 37:07:000000:00009 ; 37:22:000000:2; 37:22:020501:1 ; 37:22:020 501:2 ; 37:22:020 501:3

\_\_\_\_\_

для участков, предоставленных в постоянное (бессрочное пользование, аренду)

Документ о праве пользования: Договор аренды от 11 февраля 2010 г. Б/Н

Заготовка древесины

\_\_\_\_\_

(тип документа о праве пользования, дата, номер, вид разрешенного использования лесов)



## 2.4.3. Поражено болезнями:

Болезнь / возбудитель	Порода	Встречаемость (% от запаса насаждения)	Степень поражения лесного насаждения (слабая, средняя, сильная)
Рак смоляной	С	10,0	слабая

2.5. Выборке подлежит 12,7 % деревьев (указывается общий % запаса деревьев, подлежащих рубке, от общего запаса насаждения),

в том числе:

без признаков ослабления	_____	% (причины назначения);	_____
ослабленных	_____	% (причины назначения)	_____
сильно ослабленных	_____	% (причины назначения)	_____
усыхающих	_____	% (причины назначения)	_____
свежего сухостоя	_____	%;	
свежего ветровала	<u>0,7</u>	%;	
свежего бурелома	_____	%;	
старого сухостоя	_____	%;	
старого ветровала	<u>4,6</u>	%;	
старого бурелома	<u>7,4</u>	%;	

2.6. Полнота лесного насаждения после уборки деревьев, подлежащих рубке, составит 0,7

Критич. полнота для данной категории лесн. насаж. и преобл. породы составляет 0,3

**ЗАКЛЮЧЕНИЕ к инструментальному обследованию участка.**

С целью предотвращения негативных процессов или снижения ущерба от их воздействия назначено:

Участковое лесничество	Урочище (дача)	Квартал	Выдел	Площадь выдела, га	Лесопатологический выдел	Площадь лесопатологического выдела, га	Вид мероприятия	Площадь мероприятия, га	Породы	Доля выбираемой древесины по запасу, %	Рекомендуемый срок проведения мероприятия
1	2	3	4	5	6	7	8	9	10	11	12
Нагорное	-	17	7	1,4	-	-	ВСП	1,40	С, Е	12,7	2022-2024

Ведомость временной пробной площади и абрис лесного участка прилагаются (приложение 2 и 3 к Акту).

РЕКОМЕНДАЦИИ по проведению мероприятий, не относящихся к мероприятиям по предупреждению распространения вредных организмов.

- соблюдение Правил пожарной безопасности в лесах, Правил заготовки древесины

Дата проведения ЛПО 09.06.2022 г.

Дата составления документа 28.06.2022 г.

Исполнитель работ по проведению лесопатологического обследования:

Фамилия, имя и отчество (при наличии) Токарев А.В.

Организация ООО "Решма-Лес"

Должность инженер л/в

Подпись  Телефон 8(49331)5-30-10



ВРЕМЕННАЯ ПРОБНАЯ ПЛОЩАДЬ № \_\_\_\_\_

1.1. Субъект Российской Федерации \_\_\_\_\_ Ивановская область \_\_\_\_\_

Лесничество \_\_\_\_\_ ОГКУ "Кинешемское лесничество" \_\_\_\_\_

Участковое лесничество \_\_\_\_\_ Нагорное \_\_\_\_\_ Урочище (дача) \_\_\_\_\_

Квартал \_\_\_\_\_ 17 \_\_\_\_\_ Выдел \_\_\_\_\_ 7 \_\_\_\_\_ Площадь выдела \_\_\_\_\_ 1,4 \_\_\_\_\_ га.

Лесопатологический выдел \_\_\_\_\_ Площадь лесопатологического выдела \_\_\_\_\_ га.

1.2. Метод перече́та:

Сплошной, ленты пере́чета, круговые площадки постоянного радиуса реласкопические площадки  
(нужное подчеркнуть)

Количество лент/площадок \_\_\_\_\_ 2 \_\_\_\_\_ шт. Размеры площадок (длина × ширина/радиус) \_\_\_\_\_ 11,3 \_\_\_\_\_ м.

Размер временной пробной площади: \_\_\_\_\_ 0,08 \_\_\_\_\_ га.

1.3. Фактическая таксационная характеристика насаждения:

Состав \_\_\_\_\_ 9С1Е \_\_\_\_\_ возраст \_\_\_\_\_ 65 \_\_\_\_\_ лет; тип леса \_\_\_\_\_ ССЛЖ СЗ \_\_\_\_\_ полнота \_\_\_\_\_ 0,8 \_\_\_\_\_

бонитет \_\_\_\_\_ 1А \_\_\_\_\_ Запас на га \_\_\_\_\_ 320,9 \_\_\_\_\_ кбм Возобновление \_\_\_\_\_ благонадежное, \_\_\_\_\_

1.4. Номер очага вредных организмов: \_\_\_\_\_

Тип очага вредных организмов: \_\_\_\_\_ эпизодический \_\_\_\_\_ хронический \_\_\_\_\_ (подчеркнуть)

Фаза развития очага вредных организмов: \_\_\_\_\_ начальная, \_\_\_\_\_ нарастания численности, \_\_\_\_\_  
собственно вспышка, \_\_\_\_\_ кризис \_\_\_\_\_ (подчеркнуть)

1.5. Причина ослабления, повреждения насаждения и время:

воздействия шквалистых и ураганных ветров прошлых лет, повлекшие слом стволов деревьев (код 822), рак смоляной (код 371),  
воздействия сильных ветров прошлых лет, повлекшие наклон более 10°, изгиб или вывал деревьев (код 821), воздействия  
сильных ветров текущего года, повлекшие наклон более 10°, изгиб или вывал деревьев (код 881).

Состояние насаждения : \_\_\_\_\_ сильно ослабленное лесное насаждение \_\_\_\_\_

Средневзвешенная категория состояния насаждения : \_\_\_\_\_ 2,65 \_\_\_\_\_

1.6. Назначенные мероприятия: \_\_\_\_\_ выборочная санитарная рубка \_\_\_\_\_

Исполнитель работ по проведению лесопатологического обследования:

Фамилия, имя и отчество (при наличии) \_\_\_\_\_ Токарев А.В. \_\_\_\_\_ Подпись \_\_\_\_\_ 

Дата составления документа \_\_\_\_\_ 28.06.2022 г. \_\_\_\_\_

**ВЕДОМОСТЬ ПЕРЕЧЕТА ДЕРЕВЬЕВ**

(для сплошного, ленточного и перечета на круговых площадках постоянного радиуса)

По насаждению:

средневзвешенная категория состояния

2,65

Ступени толщины, см	Количество деревьев по категориям состояния, шт.																Всего		
	1		2		3		4		5		5 (а,б,в)			5 (г,д,е)			шт. / куб.м	в т. ч. подлежи т рубке, %	
	Н	З	Н	З	Н	З	Н	З	Н	З	Н	З	О	Н	З	О			
1	2	3	4	5	6	7	8	9	10	11	12	13	14	15	16	17	18	19	
8																			
12					1													1 / 0,08	
16	2		1		8						1							12 / 2,09	8,6
20	4		2		12									1				19 / 5,84	5,5
24	1				5													6 / 2,85	
28	1				1									1				3 / 2,01	33,3
32	1		1		1									1				4 / 3,64	25,0
36	1		1		1									1				4 / 4,72	25,0
40	1				2													3 / 4,44	
44																			
48																			
52																			
56																			
60																			
Итого, шт.	11		5		31						1			4				52 / 25,67	5
Итого, куб.м	6,30		2,88		13,23						0,18			3,08				25,67	3,26
Итого, % от запаса по насаждению	24,6		11,2		51,5						0,7			12,0				100,0	12,7

Условные обозначения: Н - не заселено (не поражено, не повреждено), З - заселено стволовыми вредителями (поражено болезнями, повреждено огнем), О - отработано стволовыми вредителями.

Порода:

Сосна

Средневзвешенная категория состояния

2,64

Ступени толщины, см	Количество деревьев по категориям состояния, шт.																Всего		
	1		2		3		4		5		5 (а,б,в)			5 (г,д,е)			шт. / куб.м	в т. ч. подлежи т рубке, %	
	Н	З	Н	З	Н	З	Н	З	Н	З	Н	З	О	Н	З	О			
1	2	3	4	5	6	7	8	9	10	11	12	13	14	15	16	17	18	19	
8																			
12																			
16	1		1		5													7 / 1,19	
20	2		1		9													12 / 3,6	
24	1				4													5 / 2,35	
28	1				1									1				3 / 2,01	33,3
32	1		1		1									1				4 / 3,64	25,0
36	1		1		1									1				4 / 4,72	25,0
40	1				2													3 / 4,44	
44																			
48																			
52																			
56																			
60																			
Итого, шт.	8		4		23									3				38 / 21,95	3
Итого, куб.м	5,48		2,56		11,15									2,76				21,95	2,76
Итого, % от запаса по породе	24,9		11,7		50,8									12,6				100,0	12,6

Причины назначения в рубку деревьев категорий состояния:

Порода: Ель средневзвешенная категория состояния 2,74

Ступени толщины, см	Количество деревьев по категориям состояния, шт.																Всего	
	1		2		3		4		5		5 (а,б,в)			5 (г,д,е)			шт. / куб.м	в т. ч. подлежи т рубке, %
	Н	З	Н	З	Н	З	Н	З	Н	З	Н	З	О	Н	З	О		
1	2	3	4	5	6	7	8	9	10	11	12	13	14	15	16	17	18	19
8																		
12					1													
16	1				3						1						1 / 0,08	
20	2		1		3												5 / 0,9	20,0
24					1									1			7 / 2,24	14,3
28																	1 / 0,5	
32																		
36																		
40																		
44																		
48																		
52																		
56																		
60																		
Итого, шт.	3		1		8						1			1			14 / 3,72	2
Итого, куб.м	0,82		0,32		2,08						0,18			0,32			3,72	0,50
Итого, % от запаса по породе	22,1		8,6		55,9						4,8			8,6			100,0	13,4

Причины назначения в рубку деревьев категорий состояния:

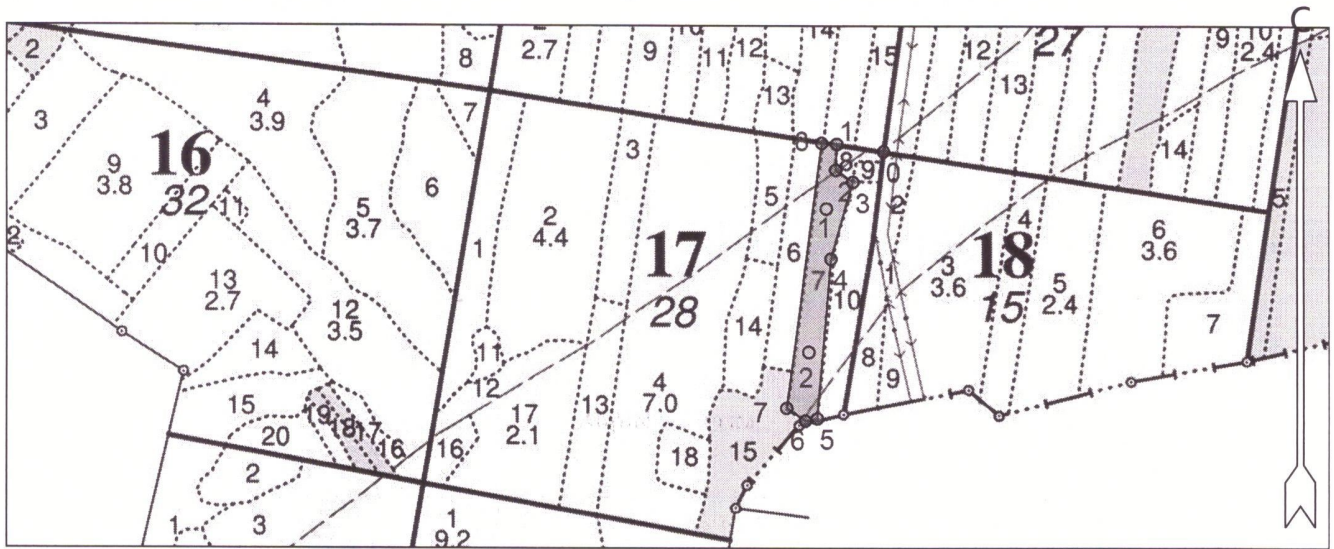
Порода: \_\_\_\_\_ средневзвешенная категория состояния \_\_\_\_\_

Ступени толщины, см	Количество деревьев по категориям состояния, шт.																Всего	
	1		2		3		4		5		5 (а,б,в)			5 (г,д,е)			шт. / куб.м	в т. ч. подлежи т рубке, %
	Н	З	Н	З	Н	З	Н	З	Н	З	Н	З	О	Н	З	О		
1	2	3	4	5	6	7	8	9	10	11	12	13	14	15	16	17	18	19
8																		
12																		
16																		
20																		
24																		
28																		
32																		
36																		
40																		
44																		
48																		
52																		
56																		
60																		
Итого, шт.																		
Итого, куб.м																		
Итого, % от запаса по породе																		

Причины назначения в рубку деревьев категорий состояния:

Абрис участка

М 1 : 10000



Условные обозначения

Эксплуатационная площадь		Неэксплуатационная площадь	
Круговые площадки постоянного радиуса			

№ квартала	№ выдела	№ лесопатологического выдела	Размеры ленты (круговой площадки) перечёта				Координаты начала, конца и поворотных точек лент перечёта / центров круговых площадок перечёта		
			№ ленты (площадки)	Длина, м	Ширина, м	Радиус, м			Площадь, га
17	7		1			11,3	0,04	57.306848	43.079154
			2			11,3	0,04	57.305103	43.078774

Пространственное размещение лесопатологических выделов

(включается в Акт при выделении лесопатологических выделов, для указания пространственного расположения повреждённых и погибших насаждений)

Номера точек	Координаты		Длина, м
	Широта	Долгота	
0 - 1	57.307554	43.080448	64
1 - 2	57.307643	43.079396	36
2 - 3	57.307323	43.079369	28
3 - 4	57.307177	43.079757	109
4 - 5	57.306237	43.079264	218
5 - 6	57.304286	43.078954	16
6 - 7	57.304259	43.078685	31
7 - 8	57.304416	43.078259	364
8 - 1	57.307658	43.079054	21

Исполнитель работ по проведению лесопатологического обследования:

Фамилия, имя и отчество (при наличии) Токарев А.В. \_\_\_\_\_ Подпись

Дата составления документа 28.06.22



№ выдела	Площадь	Состав, подрост, подлесок, покров, почва, рельеф, особенности выдела. Отметка о порослевом проиоух. Наименование катггорий незалес. земель. Хар. лесных культур.	Ярота	Высота	Элемент леса	Возраст	Диаметр	Класс	Группа	Бонитет	Тип леса	Полнота			Запас сырост. леса, кбм			Запас на выделе, кбм				Хозяйственные мероприятия	
												Сумма	плошадешечений	на I га	общий на выдел	в т.ч. по состав. породам	на I га	общая	единиц	сухостоя (ста-рого)	ликвидация		
1	2	3	4	5	6	7	8	9	10	11	12	13	14	15	16	17	18	19	20	21	22	23	24

1	1.8	Культуры лесные	1	24	9С	70	24	26	4	4	1	ССЛЖ	0.9	370	666	599	1	18					Проходн.2 оч. (20%)
					1Е	22	24					С3				67	1						
		подрост: 10Е; (20); 2 м; 2 тыс.шт/га (Благонадежный) Культуры: год создания л/к - 1947, состояние - Хорошие										подлесок: Р Редкий											
2	4.4	7С3Е+Е	1	30	7С	160	33	48	8	7	1	ССЛЖ	0.7	370	1628	1140	1	44			44		Добр.выб.руб. (20%)
					3Е	75	23	22				С3				488	1						
		подрост: 10Е; (40); 6 м; 3 тыс.шт/га (Благонадежный) Повреждения насаждения: фитовредители, Сосна, рак-серянка, Слабая поврежденность Особенности: состав неоднородный, полнота неравномерная, насаждение разновозрастное Селекционная оценка: Нормальные										подлесок: Р КРЛ Редкий											
3	1.2	10Е+С	1	25	10Е	80	25	26	4	4	1	ЕСЛЖ	0.7	330	396	396	1						
					С							С3											
		подлесок: Р МЛ Средний Особенности: диаметр варьирует																					
4	7	6С4Е+Е	1	31	6С	160	33	52	8	7	1	ССЛЖ	0.6	330	2310	1386	1	105			70		Добр.выб.руб. (20%)
					4Е	29	36					С3				924	1						
		подрост: 10Е; (40); 7 м; 2 тыс.шт/га (Благонадежный) Повреждения насаждения: фитовредители, Сосна, рак-серянка, Слабая поврежденность Особенности: состав неоднородный, полнота неравномерная Селекционная оценка: Нормальные										подлесок: Р КРЛ Редкий											
5	0.7	10Е	1	26	10Е	80	26	24	4	4	1	ЕСЛЖ	0.7	350	245	245	1	10			12		Добр.выб.руб. (20%)
					С							С3											
		подрост: 10Е; (40); 7 м; 2 тыс.шт/га (Благонадежный) Повреждения насаждения: энтомофитовредители, Ель, короед типограф, Слабая поврежденность Особенности: полнота неравномерная										подлесок: КРЛ Р Редкий											
6	1.2	7С3Е	1	32	7С	160	33	56	8	7	1	ССЛЖ	0.6	340	408	286	1	18					
					3Е	130	29	36				С3				122	1						
		подрост: 10Е; (20); 2 м; 1 тыс.шт/га Повреждения насаждения: фитовредители, Сосна, рак-серянка, Слабая поврежденность Особенности: состав неоднородный, полнота неравномерная Селекционная оценка: Нормальные										подлесок: Р КРЛ Редкий											
7	1.4	Культуры лесные	1	25	9С	65	25	26	4	4	1А	ССЛЖ	0.8	340	476	428	1	14					Проходн.2 оч. (10%)
					1Е	23	22					С3				48	1						
		подрост: 10Е; (20); 3 м; 3 тыс.шт/га (Благонадежный) Культуры: год создания л/к - 1952, состояние - Хорошие										подлесок: КРЛ Р МЛ Густой											



КОПИЯ  
ВЕРНА

*Сен. Сукеев*  
*Чураков eded*